



# JASON ENGELBART DESIGN

CORPORATE DESIGN | CORPORATE CONSULTING | WEBDESIGN

“EIN DESIGNER IST EIN PLANER MIT SINN FÜR ÄSTHETIK.”

Bruno Munari, Designer, 1966



1980 - 1984 Grafik & Design Studium an der Kunstschule Alsterdamm, Hamburg

JASON ENGELBART | STATIONEN 1985 to 2023

1985 - 1990 PETER SCHMIDT DESIGN | Art Director

1991 - 1995 Design Studio JASON ENGELBART

1996 - Überführung des Design Studios JASON ENGELBART in die Design und Werbeagentur DIE BOTSCHAFT | Gründer und Managing Partner

Seit 2010 Büro JASON ENGELBART DESIGN  
mit Fokus auf Corporate Design, Corporate Communications und  
Corporate Consulting

## ÜBER JASON ENGELBART

Sichtbar sein heißt Flagge zeigen, Farbe bekennen, ein Statement setzen.

Ich übersetze das Selbstverständnis eines Unternehmens oder Produktes in eine einprägsame Bildsprache und Sorge für einen unverwechselbaren Auftritt, der sich vom Wettbewerb abhebt. Dabei lege ich großen Wert auf höchste Gestaltungsqualität und orientiere mich stets an der strategischen Zielsetzung und dem Markenkern eines Unternehmens oder Produktes.

Ein zeitgemäßes, flexibles Corporate Design muss auch mit einer Handvoll guter Regeln umgesetzt werden können. Um die neuen Gestaltungsrichtlinien erfolgreich in einem Unternehmen einzuführen und umzusetzen, erstelle ich zeitlich strukturierte Leitfäden, Design Guidelines und stehe beratend und begleitend an der Seite meiner Auftraggeber.

Meine bisherigen Design Projekte gehören den unterschiedlichsten Branchen an – von Kosmetik und Software bis Immobilien und Lifestyle.

Neue Herausforderungen unterschiedlichster Branchen sind mir stets willkommen.



## REFERENZEN CORPORATE DESIGN AND CORPORATE CONSULTING



RALPH MECKE | CORPORATE DESIGN  
International Fashion Photographer

Logo Design

Corporate PR Campaign

Corporate Consulting Webdesign

Corporate Portfolio Design

LOGO DESIGN RALPH MECKE

R     A     L     P     H  
M     E     C     K     E

NEW YORK | PARIS | BERLIN

# PR CAMPAIGN DESIGN RALPH MECKE

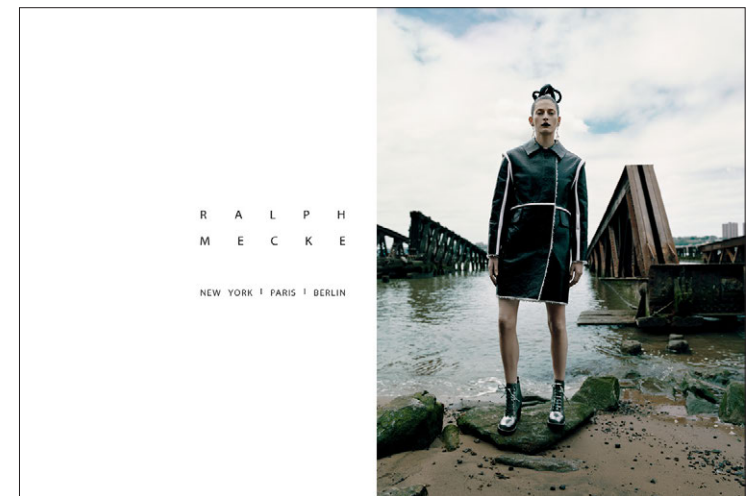


R A L P H  
M E C K E

NEW YORK | PARIS | BERLIN



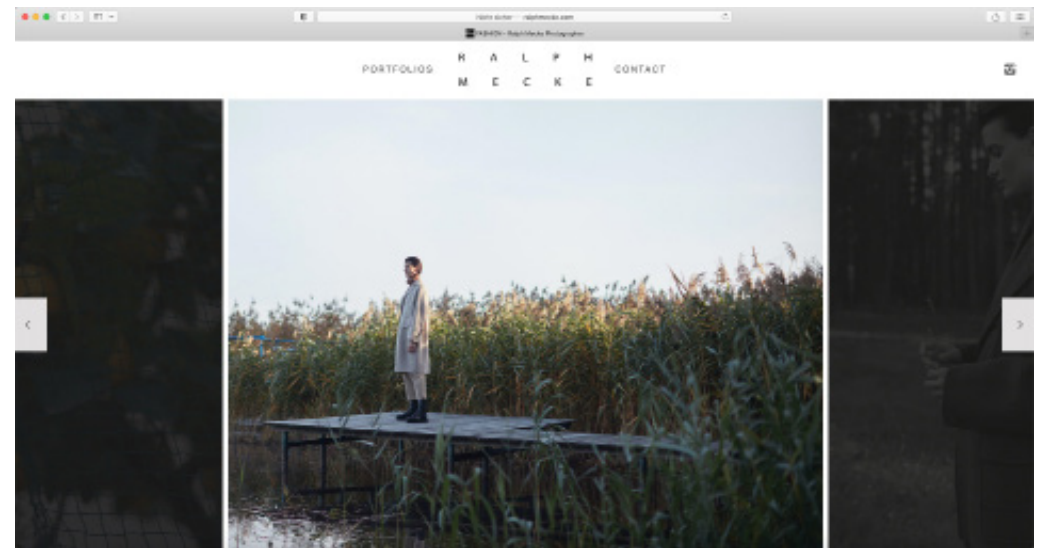
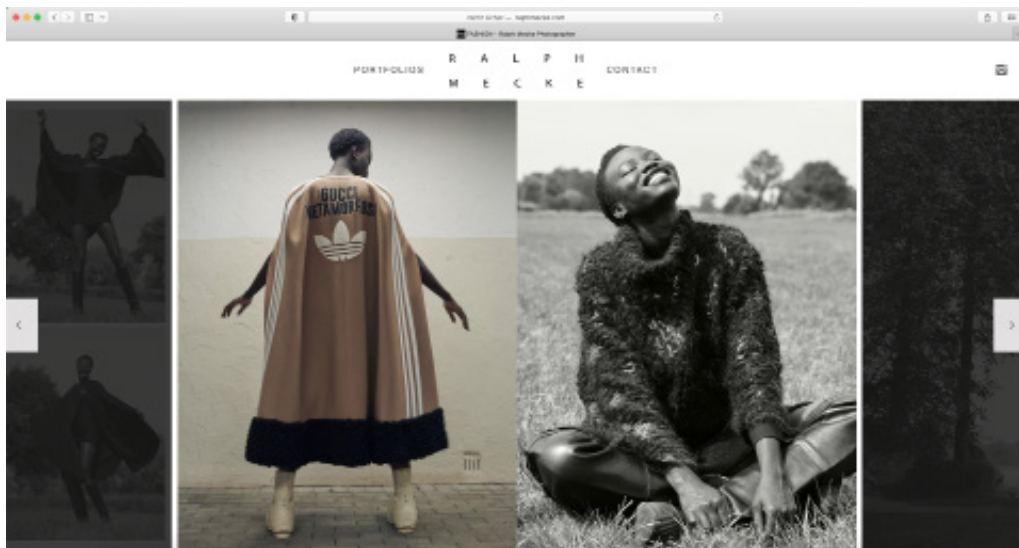
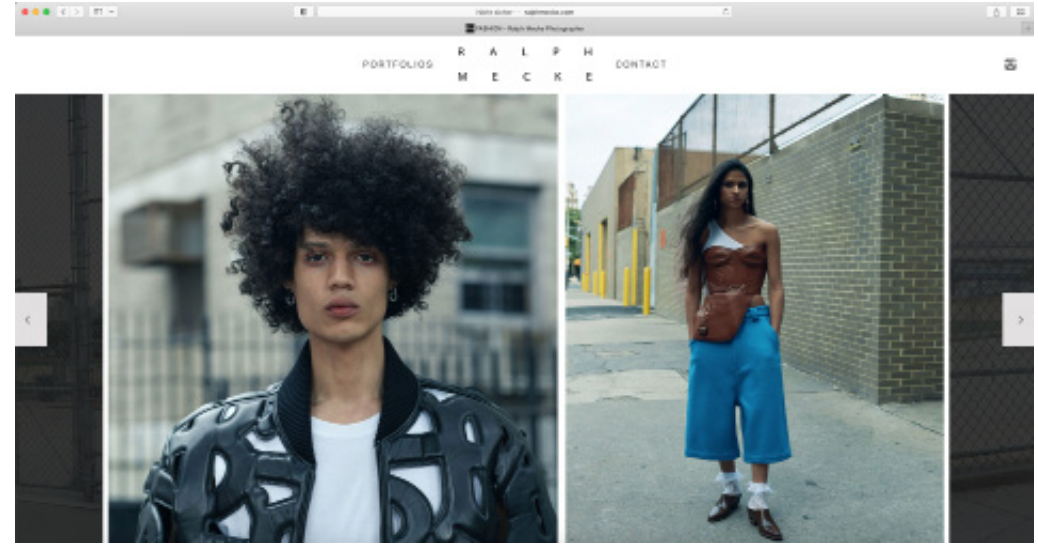
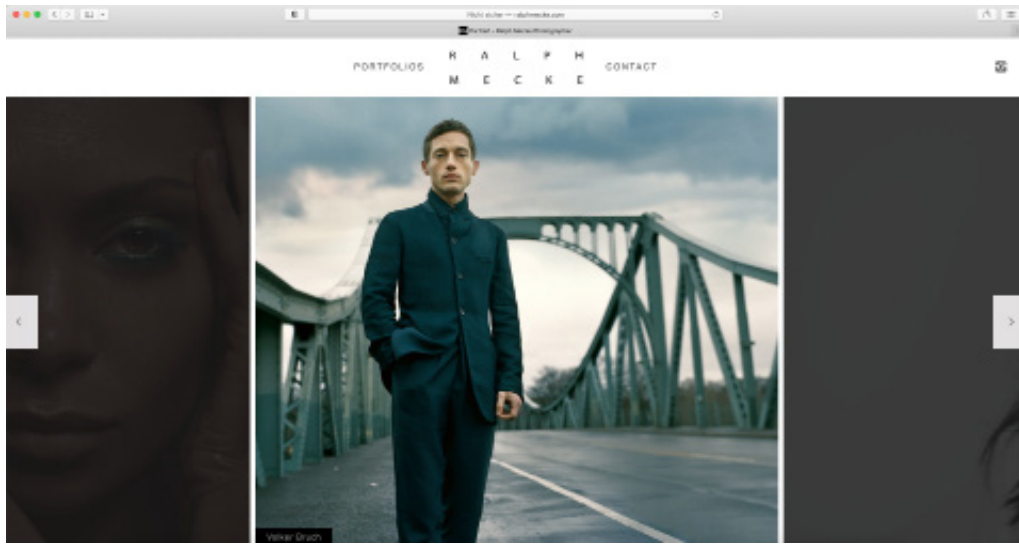
R A L P H  
M E C K E  
NEW YORK | PARIS | BERLIN



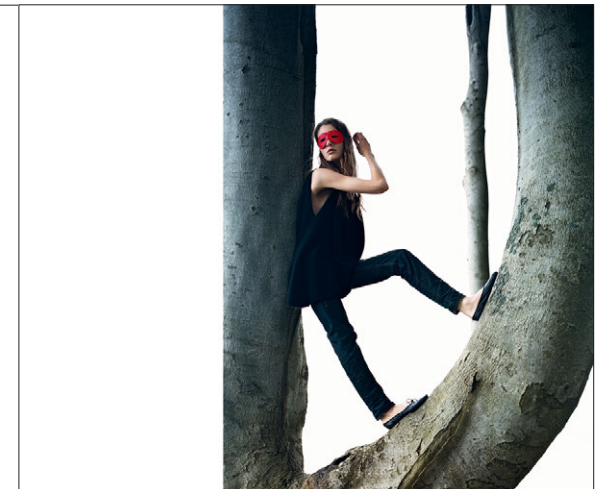
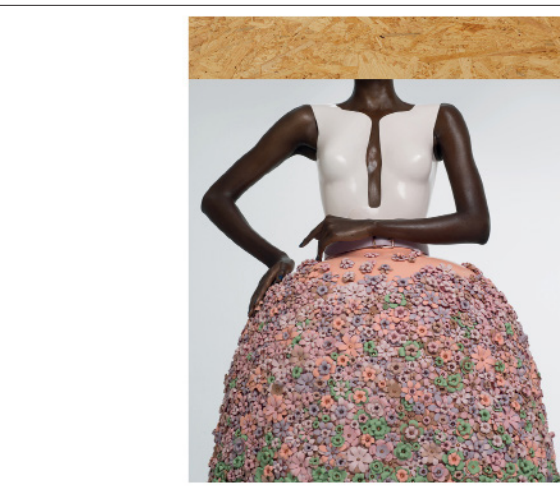
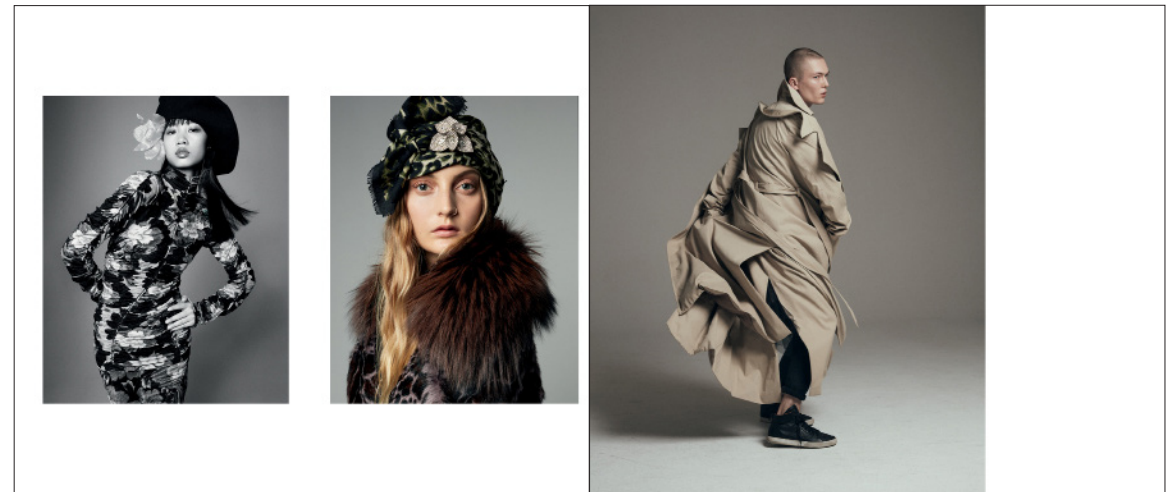
R A L P H  
M E C K E  
NEW YORK | PARIS | BERLIN



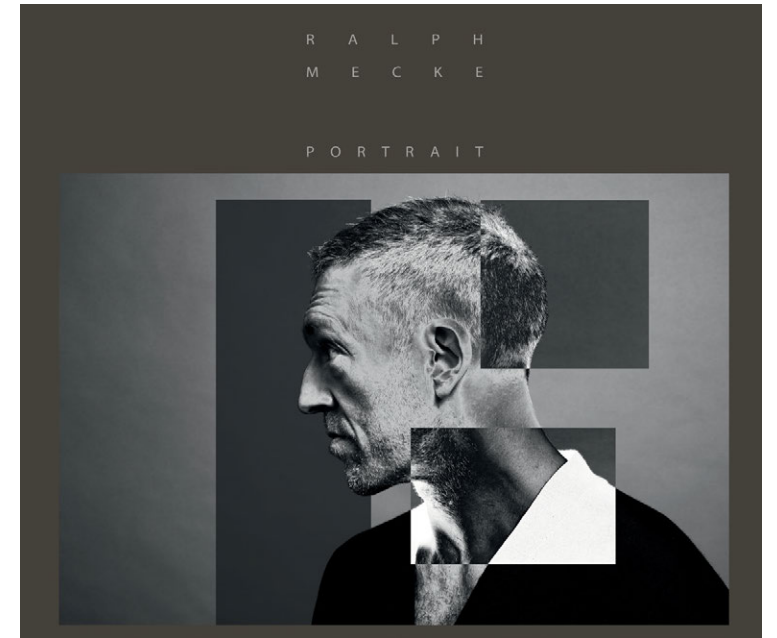
# CORPORATE CONSULTING WEBDESIGN RALPH MECKE



# PORTFOLIO DESIGN RALPH MECKE



# PORTFOLIO DESIGN RALPH MECKE



RDR | CORPORATE DESIGN DEVELOPMENT  
Facility Solutions

Logo Design

Corporate Stationary Design

Corporate Webdesign

Corporate Clothing

Corporate Branding

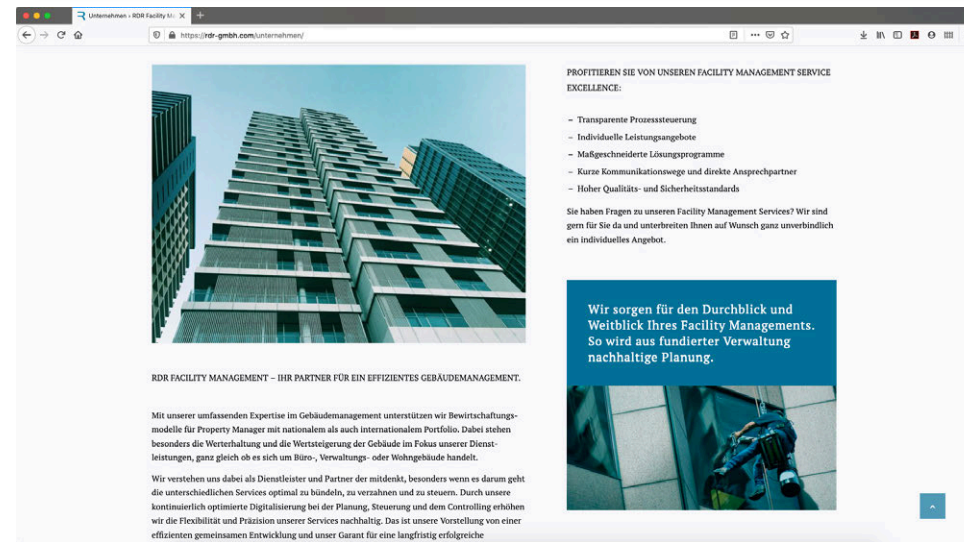
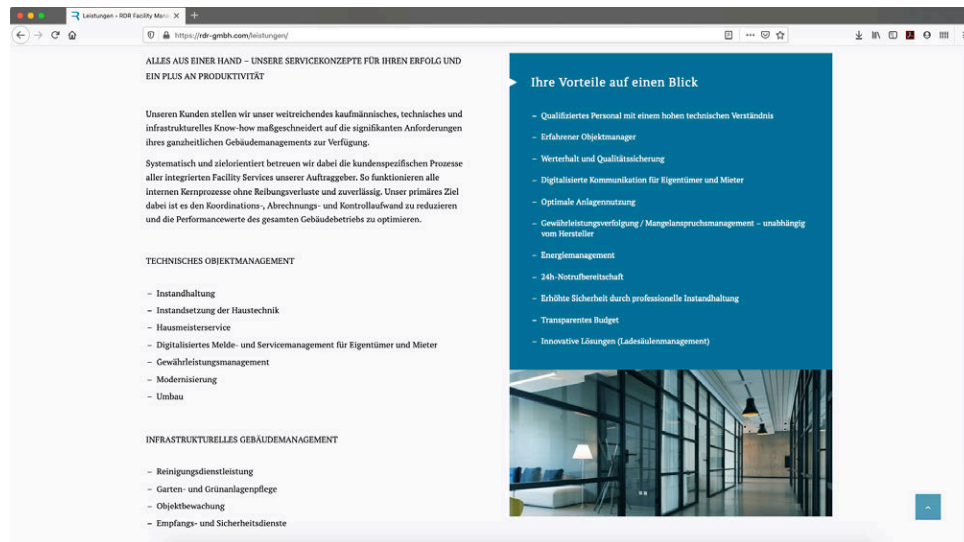
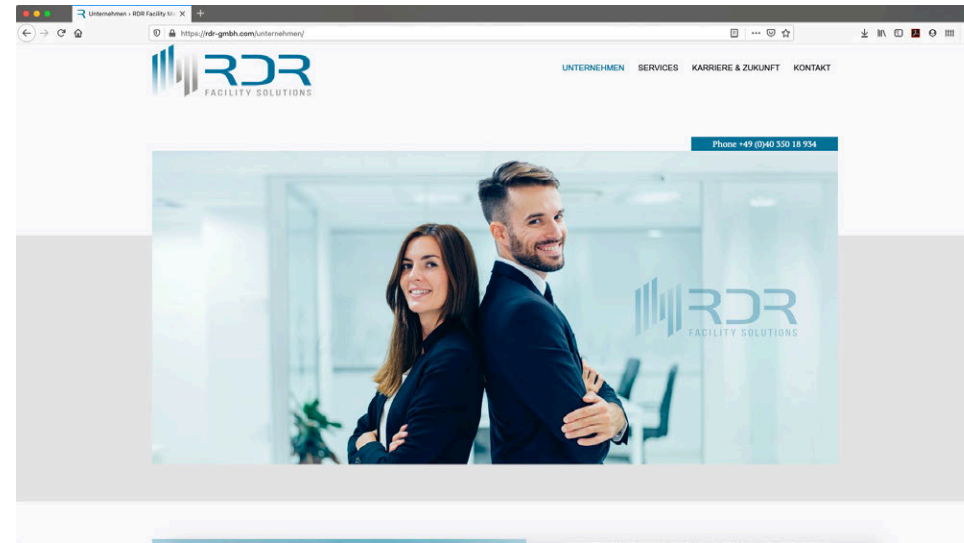
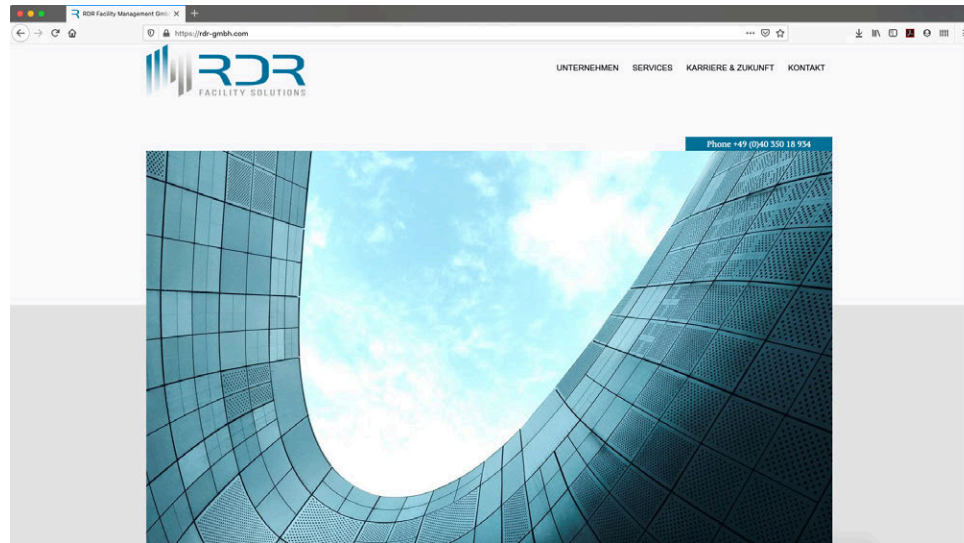
LOGO DESIGN RDR



# CORPORATE STATIONARY DESIGN RDR



# CORPORATE WEBDESIGN RDR



## CORPORATE DESIGN MITARBEITERBEKLEIDUNG RDR





## CORPORATE BRANDING RDR



L'ETOILE PROPERTIES | CORPORATE DESIGN RELAUCH  
International Investment Managers

Logo Design

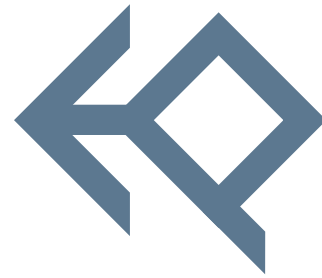
Corporate Stationary Design

Corporate Powerpoint Master Design

Corporate Webdesign

Corporate Style Guide

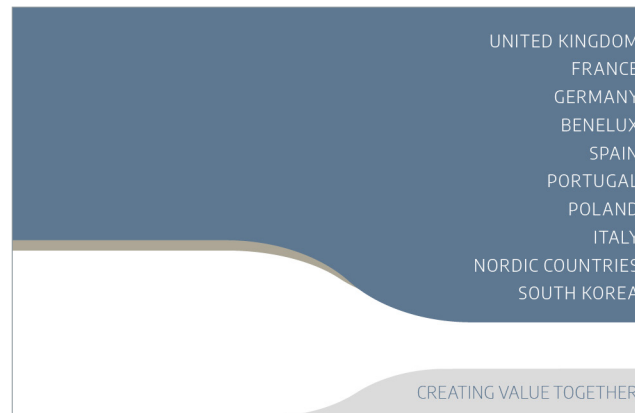
LOGO DESIGN RELAUNCH L'ETOILE PROPERTIES



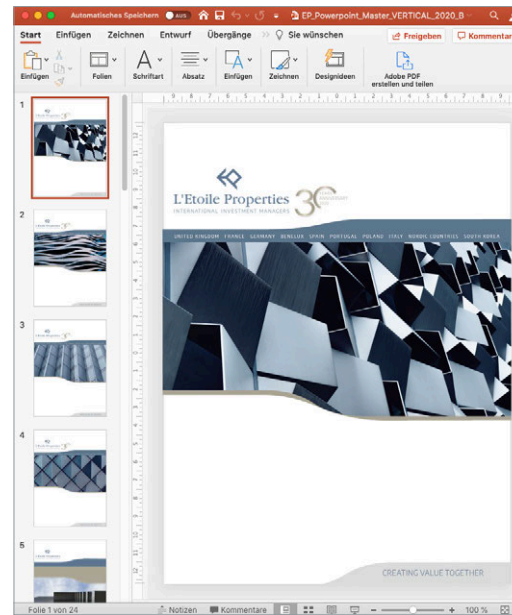
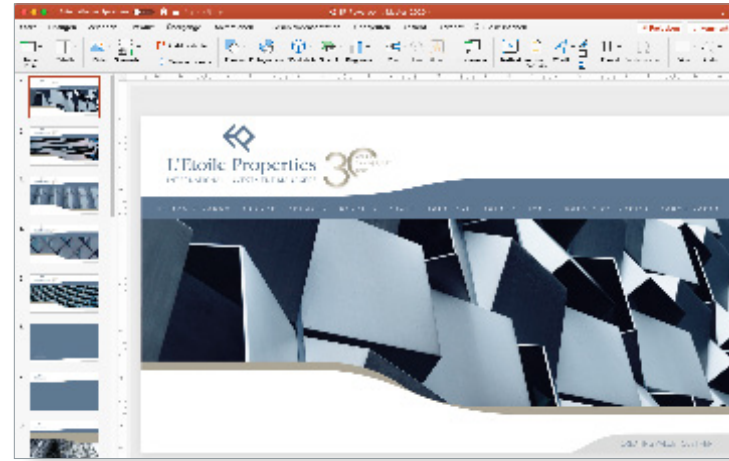
# L'Etoile Properties

INTERNATIONAL INVESTMENT MANAGERS

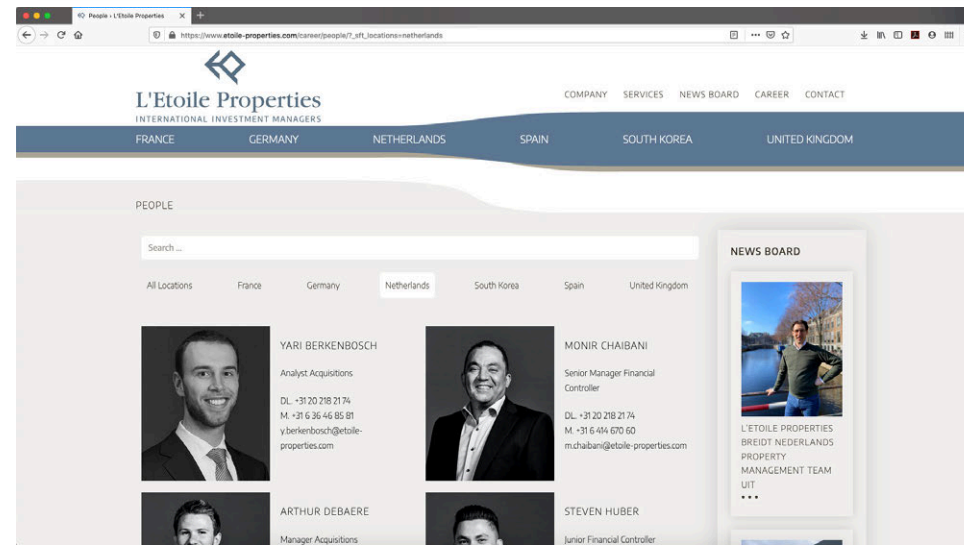
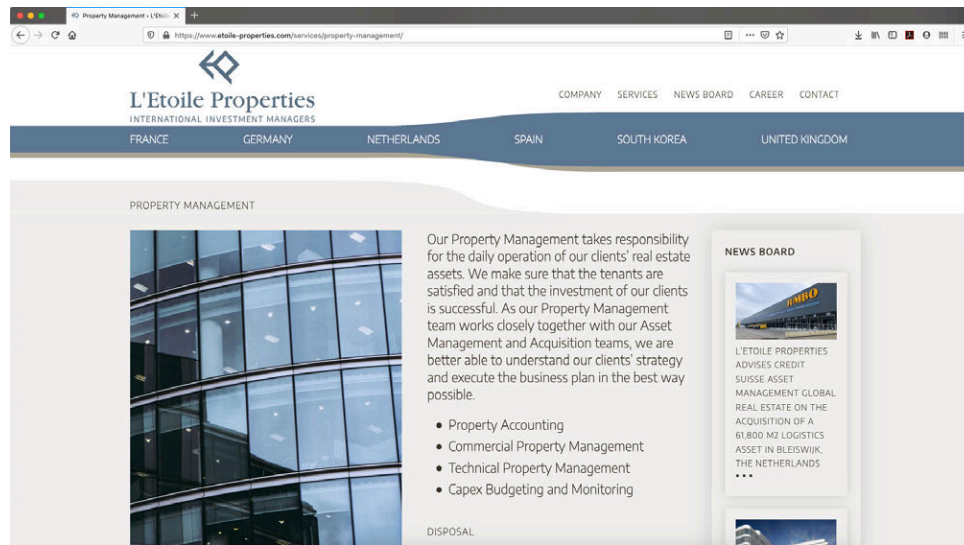
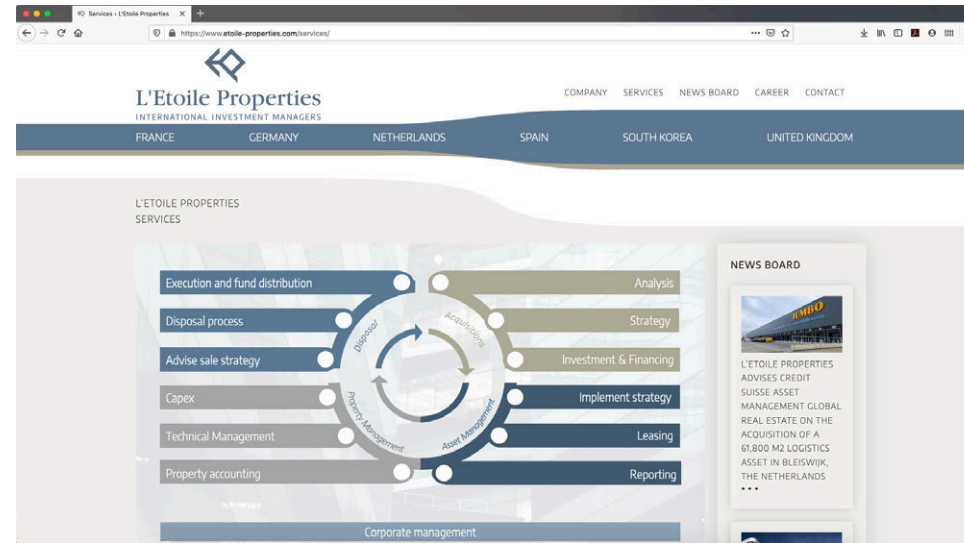
# CORPORATE STATIONARY DESIGN L'ETOILE PROPERTIES



# CORPORATE POWERPOINT MASTER DESIGN L'ETOILE PROPERTIES



# CORPORATE WEBDESIGN L'ETOILE PROPERTIES



# CORPORATE STYLE GUIDE L'ETOILE PROPERTIES

## CORPORATE TYPOGRAPHY STYLE

**HEADLINE TYPOGRAPHY** ENCODE SANS SEMI CONDENSED Semi Bold

### CORPORATE HEADLINE

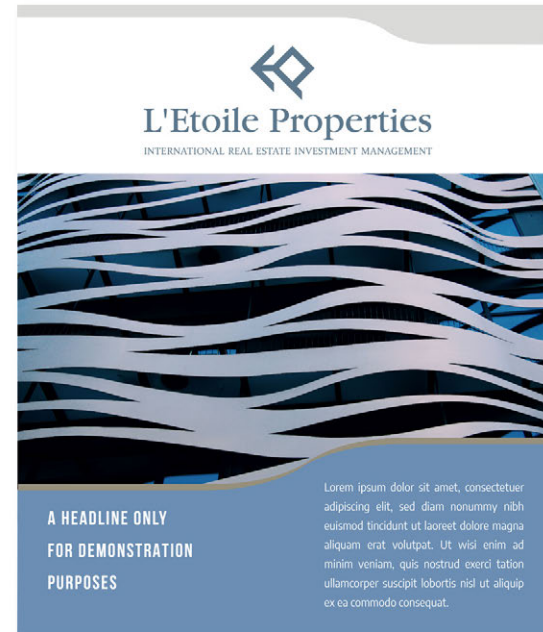
**BODY TEXT TYPOGRAPHY** ENCODE SANS SEMI CONDENSED

Lorem ipsum dolor sit amet, consectetur adipiscing elit, sed diam nonummy nibh euismod tincidunt ut laoreet dolore magna aliquam erat volutpat. Ut wisi enim ad minim veniam, quis nostrud exerci tation ullamcorper suscipit lobortis nisl ut aliquip ex ea commodo consequat.

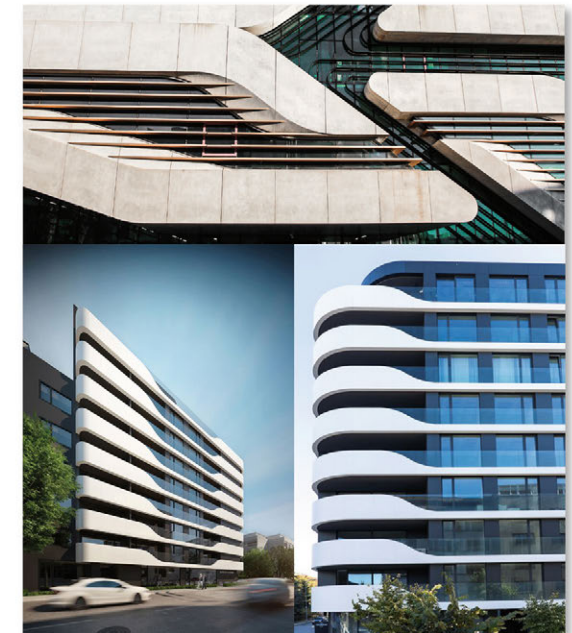
Lorem ipsum dolor sit amet, consectetur adipiscing elit, sed diam nonummy nibh euismod tincidunt ut laoreet dolore magna aliquam erat volutpat. Ut wisi enim ad minim veniam, quis nostrud exerci tation ullamcorper suscipit lobortis nisl ut aliquip ex ea commodo consequat.

**LOREM IPSUM DOLOR SIT AMET, CONSECTETUER ADIPISCING ELIT, SED DIAM NONUMMY NIBH EUISMOD TINCIDUNT UT LAOREET DOLORE MAGNA ALIQUAM ERAT VOLUTPAT.**

## CORPORATE COLOR AND GRAPHIC DESIGN STYLE



## DESIGN INSPIRATION CONTEMPORARY CURVED ARCHITECTURAL FORMS



PORTAL SYSTEMS AG

Signet und Logo Design

Corporate Design

Corporate Photo Look

Corporate Advertising Design

Corporate Design Guidelines

Corporate Webdesign

Corporate Brand Naming Development | Brand Logo Design

Corporate Icon Design



SIGNET UND LOGO DESIGN PORTAL SYSTEMS AG



SIGNET UND LOGO DESIGN VARIANTEN PORTAL SYSTEMS AG



# CORPORATE PHOTO LOOK PORTAL SYSTEMS AG



# CORPORATE ADVERTISING DESIGN PORTAL SYSTEMS AG



## IHR ECM UND SHAREPOINT PARTNER!

Portal Systems vereint als eines der ganz wenigen Systemhäuser auf dem Markt ECM (Enterprise Content Management) und SharePoint Kompetenz unter einem Dach. Mit diesem Wissen entwickeln wir jeden Tag unter dem Motto: „Prozesse verstehen. Lösungen finden“ für unsere Kunden die besten Business-Lösungen und Erweiterungen für Enterprise Content Management und SharePoint Produkte. Wir liefern Ihnen flexible ECM & SharePoint-Lösungen, welche optimal aus Softwarelizenzen, Dienstleistungen, und einer umfangreichen Betreuung und Support zusammengesetzt sind.



## WILLKOMMEN IM TEAM!

**Wir suchen Verstärkung für unser SharePoint Team - SharePoint Consultant (w/m) gesucht.**  
Wir suchen ab sofort einen Allrounder (m/w) zur Betreuung und Durchführung von Software-Projekten im Bereich SharePoint für die Standorte Potsdam und/oder Hamburg.

**Aufgaben und Voraussetzungen:**  
Als IT-Projekt Consultant müssen Sie Ihr technisches Know-how mit Kommunikationsfähigkeit und Geduld verbinden. Hierzu gehört sowohl ein professioneller und freundlicher Umgang mit unseren Kunden als auch die Fähigkeit mit anderen Kollegen offen kommunizieren zu können. Wir suchen offene und optimistische Kollegen, die sich in ihrem Aufgabenbereich nicht abgrenzen. Sie sollten teamfähig und in der Lage sein, eigene Projekte zu organisieren. Darüber hinaus sollten Sie über Kenntnisse im Dokumenten und Prozess-Management verfügen, bevorzugt in Verbindung mit der Softwarelösung SharePoint.

**Zu Ihren Aufgabenbereichen zählen:**

- ✓ Die Konzeption und Analyse der IT-Infrastruktur sowie der Geschäftsprozesse bei unseren namenhaften Kunden, um unsere Lösungen optimal zu implementieren.
- ✓ Die Begleitung und Durchführung verschiedener SharePoint-Projekte.
- ✓ Die Betreuung und Beratung unserer Bestands- und Neukunden im SharePoint-Produktbereich.
- ✓ Die Vertriebsunterstützung im Bereich Presales.

**Das bringen Sie mit:**

- ✓ Sie haben ein erfolgreich abgeschlossenes Studium im Bereich (Wirtschafts-) Informatik, eine Ausbildung zum Fachinformatiker oder eine vergleichbare Ausbildung.
- ✓ Von Vorteil sind Kenntnisse im Umgang mit Serversystemen, insbesondere Microsoft Windows Server 2008 (und höher) und Datenbank Managementsystemen insbesondere Microsoft SQL Server 2008 (und höher).
- ✓ Sie fühlen sich in Skriptsprachen, wie HTML, XML und JavaScript wohl.
- ✓ Sie bringen eine bedingte Reisebereitschaft mit.
- ✓ Sicheres Auftreten vor unseren Kunden stellt für Sie kein Problem dar.
- ✓ Sie beherrschen Deutsch fließend in Schrift und Wort.

**Ihr Ansprechpartner:**  
Herr Andrew Sharp  
Phone: 040 226040-01  
Mail: a.sharp@portalsystems.de  
www.portalsystems.de



# CORPORATE DESIGN GUIDELINES PORTAL SYSTEMS AG

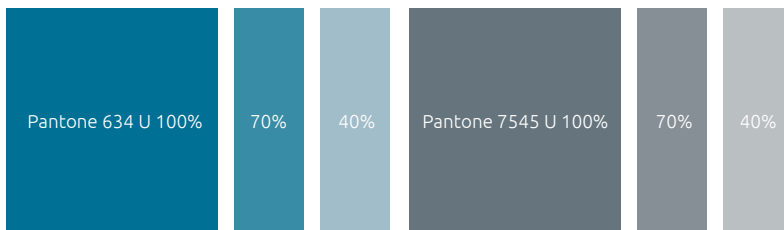


DIE UBUNTU CONDENSED IST DIE PORTAL SYSTEMS HEADLINE TYPOGRAFIE

Für Sublines und Textbetonungen verwendet Portal Systems die Ubuntu Medium

Eine Body Copy sollte sich gut von der Headline und der Subline Typografie unterscheiden, gut lesbar sein und das Gesamterscheinungsbild positiv abrunden.

Deshalb setzt **Portal Systems** auf die gleiche Schriftfamilie und verwendet für diese Textbausteine die Ubuntu Light.



# CORPORATE DESIGN GUIDELINES PORTAL SYSTEMS AG



## 2.2 LOGO FREIRÄUME

### GENÜGEND FREIRAUM FÜR EINEN SICHEREN MARKENAUFTRITT.

Um im Umfeld von Mitbewerbermarken seine Alleinstellung zu bewahren, wird ein Mindestabstand von jeweils einem proportional identischen Portal Systems Globe empfohlen.

Dieser Mindestabstand gilt ebenfalls als Faustregel für den gestalterischen Umgang mit der Marke in Bezug auf den Abstand zum Rand einer Gestaltungsfläche.



## 3.4 TYPOGRAFIE-FARBTE

### EINE EIGENE SCHRIFTFARBE FÜR EINEN UNVERWECHSELBAREN LOOK & FEEL.

Die Schriftfarbe von Portal Systems für alle Werbemedien reduziert sich ganz und gar auf den definierten Corporate Grauton. Das sieht nicht nur elegant aus sondern verleiht gleichermaßen Identität.

EINE AUSNAHME bilden die Drucksachen der Portal Systems Korrespondenz wie E-Mails, Briefe oder auch Angebotschreiben. Diese werden in schwarzer Typografie auf Weiß verfasst.

Für Textbestandteile auf dunklen Farbflächen gilt die Regel weiße Schrift vor Farbe.



Pantone 7531 U 100%

CMYK  
C=65 M=47 Y=40 K=10

RGB  
R=102 G=117 B=126

HTML FARBCODE  
# 66757E

## 3.5 TYPOGRAFIE IM DETAIL

### DIE ART DER SCHRIFT GIBT GESCHRIEBENER SPRACHE FORMALE IDENTITÄT.

Portal Systems bedient sich für alle typografischen Gestaltungen nur einer einzigen Schriftfamilie.

Ob Logos, Headlines oder Body-Copy – alles trägt nur eine Handschrift, den **Ubuntu Google Font**.

Die **Ubuntu Condensed** ist reserviert für die Headlines und wird ausschließlich in Versalien eingesetzt. Die Headlines sind stets um mindestens 2 Punkt größer angelegt als die darauf folgende Body-Copy.

Für alle Body-Copies wird die **Ubuntu Light** in gemischter Schreibweise verwendet. Die Schriftgröße orientiert sich an der optimalen Lesbarkeit.

Betonungen im Text und die Hervorhebung von Subheadlines werden durch die **Ubuntu Medium** gewährleistet. Die Subheadlines werden ausschließlich in der gleichen Schriftgröße umgesetzt wie die darauf folgende Body-Copies.

Text Inserts und Bildlegenden schreibt Portal Systems in der **Ubuntu Light Italic**. Sie sind stets mindestens 2 Punkt kleiner als die Body-Copy eines Seiten-Layouts.

Ubuntu Condensed

aA bB cC dD eE fF gG

0 1 2 3 4 5 6 7 8 9

! ? @ # \$ % ^ & \* ( ) €

Ubuntu Medium

aA bB cC dD eE fF gG

0 1 2 3 4 5 6 7 8 9

! ? @ # \$ % ^ & \* ( ) €

Arial Regular

aA bB cC dD eE fF gG

0 1 2 3 4 5 6 7 8 9

! ? @ # \$ % ^ & \* ( ) €

Ubuntu Light

aA bB cC dD eE fF gG

0 1 2 3 4 5 6 7 8 9

! ? @ # \$ % ^ & \* ( ) €

Ubuntu Light Italic

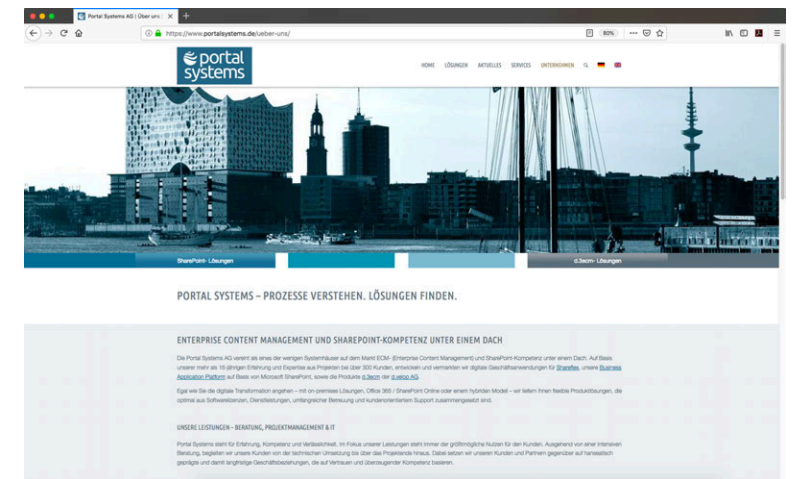
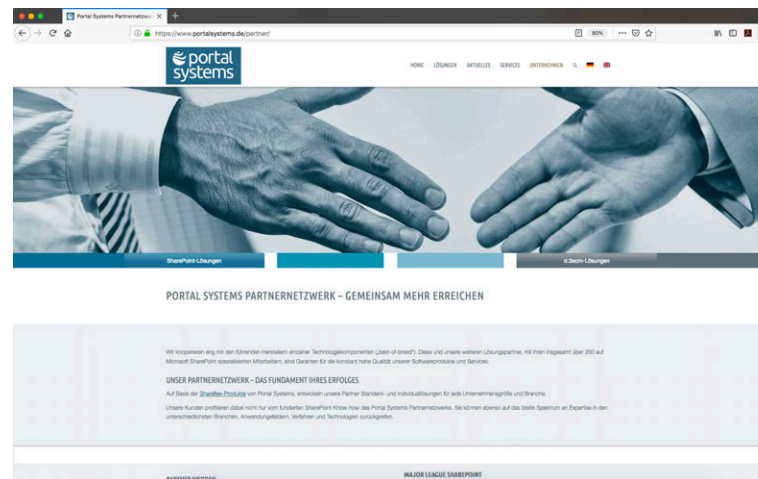
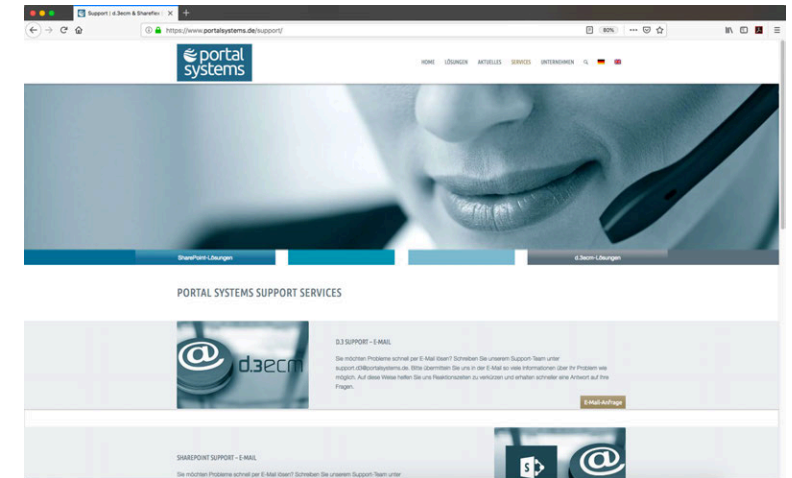
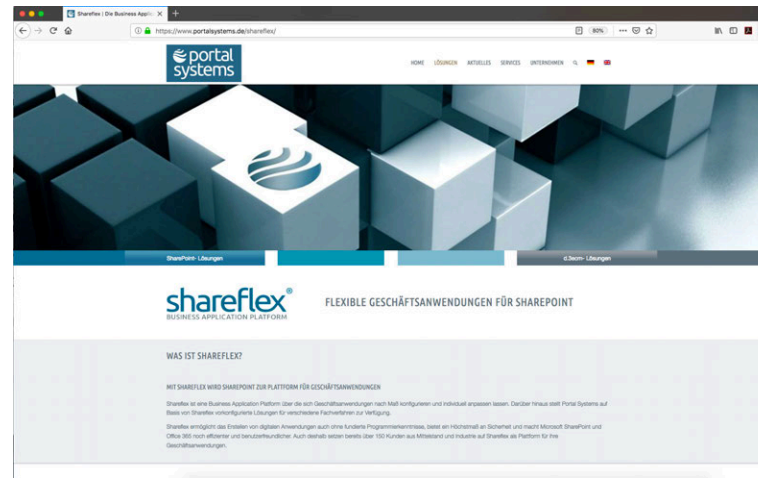
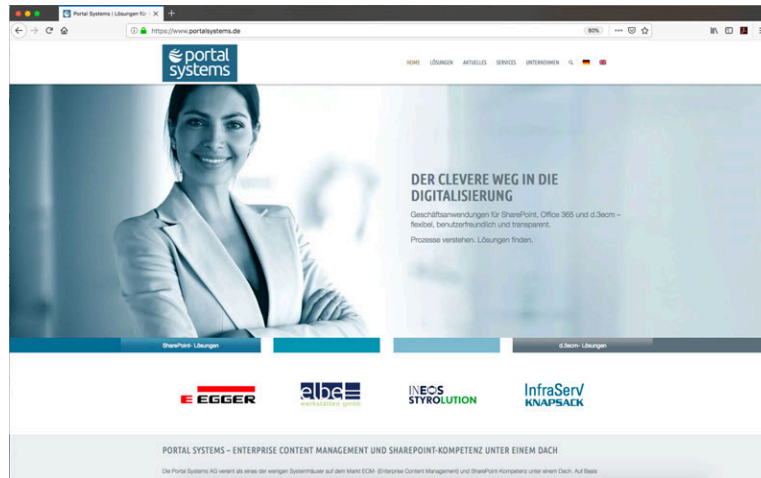
aA bB cC dD eE fF gG

0 1 2 3 4 5 6 7 8 9

! ? @ # \$ % ^ & \* ( ) €

Für die Korrespondenz via E-Mail oder für Word-Dokumente findet die Systemschrift Arial Regular Verwendung. Die Schriftfarbe wird standardgemäß in Schwarz gewählt.

# CORPORATE WEBDESIGN PORTAL SYSTEMS AG



Main Brand



Sub Brands





# CORPORATE ICON DESIGN PORTAL SYSTEMS AG



CERTIS GMBH  
Wirtschaftsprüfungsgesellschaft

Logo Design

Corporate Design Letterhead

Corporate Design Business Card

Corporate Webdesign

Corporate Image Advertising

Corporate Display Design

LOGO DESIGN CERTIS

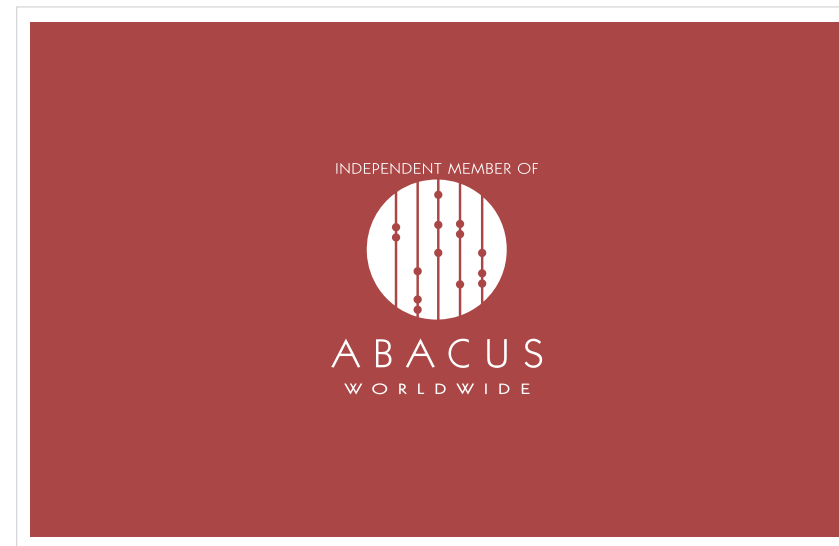
**certis.**  
GMBH WIRTSCHAFTSPRÜFUNGSGESELLSCHAFT

**certis.**

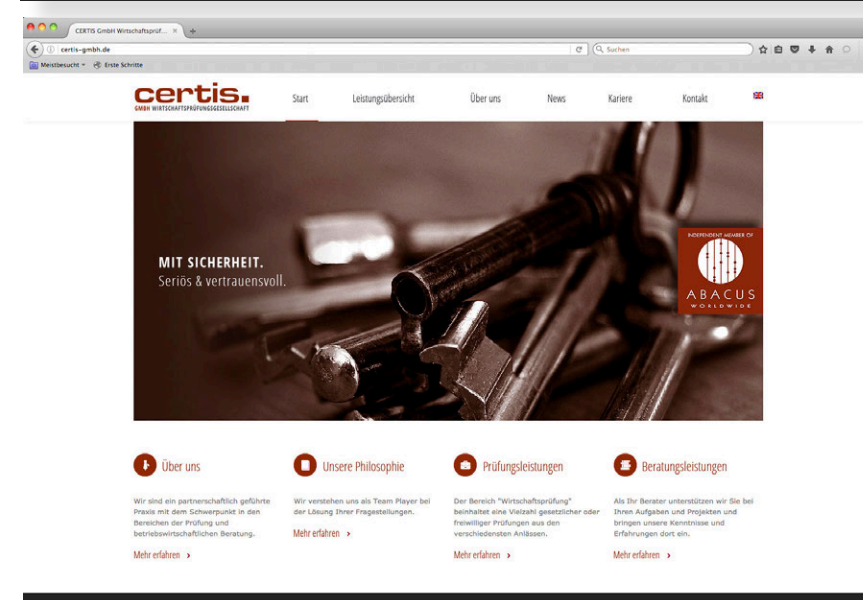
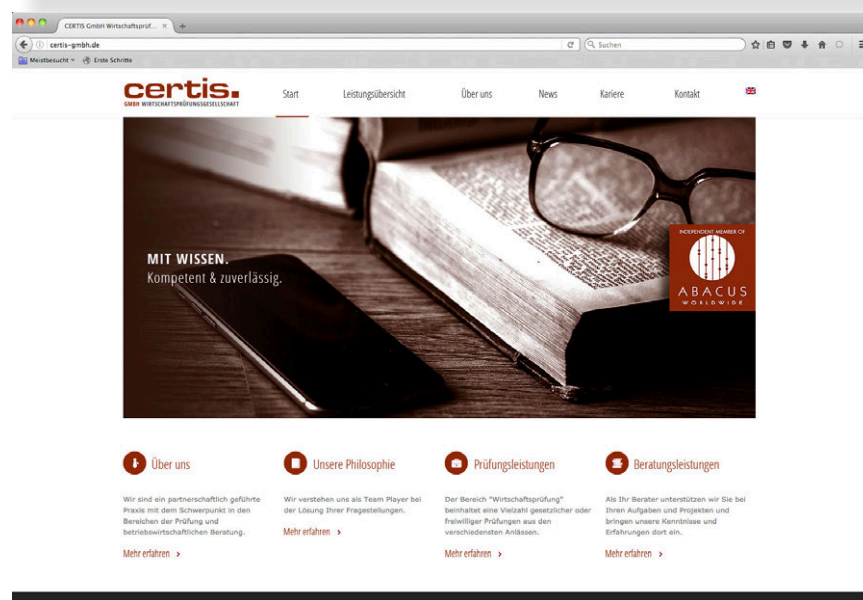
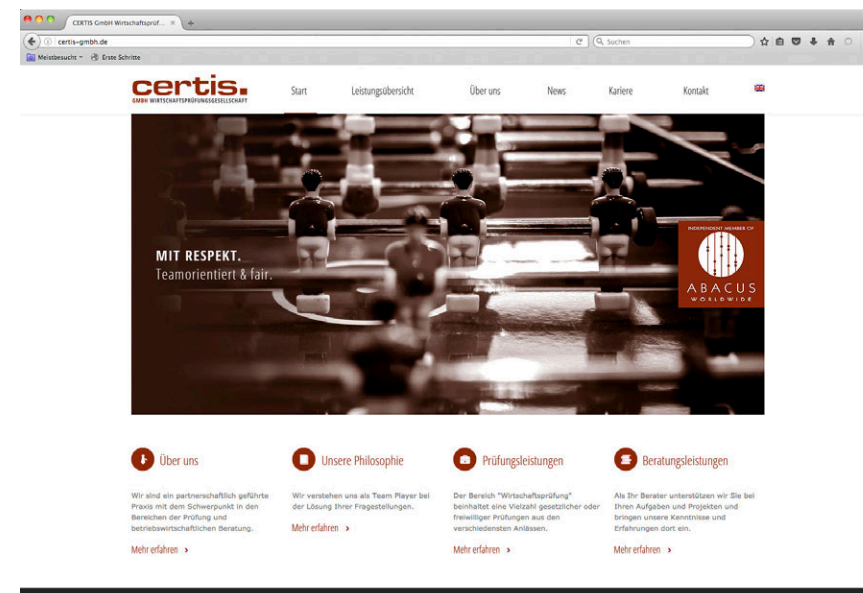
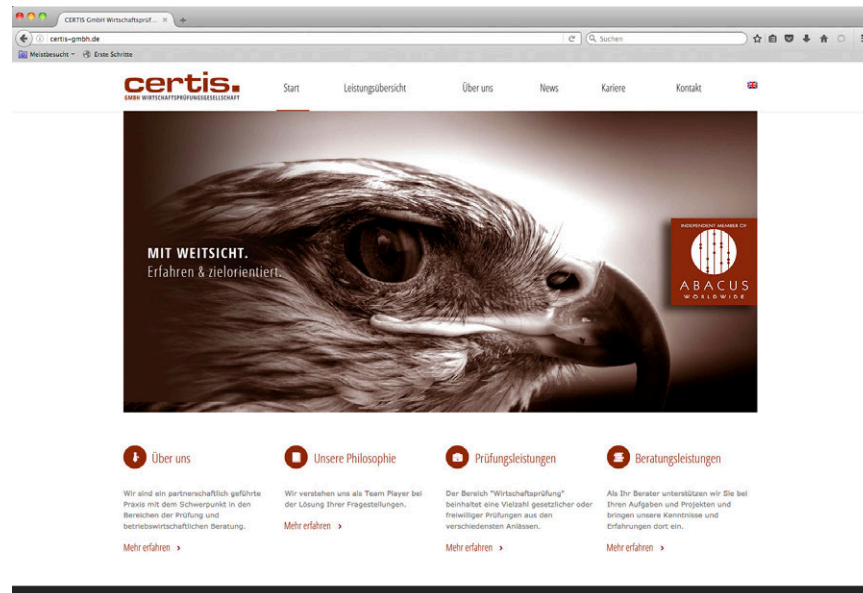
# CORPORATE DESIGN LETTERHEAD CERTIS



## CORPORATE DESIGN BUSINESS CARD CERTIS




# CORPORATE WEBDESIGN CERTIS




## CORPORATE IMAGE ADVERTISING CERTIS

**certis.**  
GMBH WIRTSCHAFTSPRÜFUNGSGESELLSCHAFT



**CERTIS IST EINE PARTNERSCHAFTLICH GEFÜHRTE PRAXIS MIT SCHWERPUNKT IN DEN BEREICHEN DER PRÜFUNG UND BETRIEBSWIRTSCHAFTLICHEN BERATUNG.** Als Ihr Berater unterstützt die Certis Wirtschaftsprüfungsgesellschaft Sie bei Ihren Aufgaben und Projekten und bringt ihre Kenntnisse und Erfahrungen in vollem Umfang ein. Sie ist Ihr Team Player bei der Lösung jeder Ihrer Fragestellungen.

[www.certis-gmbh.de](http://www.certis-gmbh.de)

INDEPENDENT MEMBER OF  
  
ABACUS  
WORLDWIDE

# CORPORATE DISPLAY DESIGN CERTIS





LEXWARE GMBH & CO. KG  
Ein Unternehmen der Haufe Gruppe

Logo und Subbrand Design

Corporate Design und Corporate Language Guidelines

Corporate Image Advertising

## LOGO UND SUBBRAND DESIGN LEXWARE

The LexWARE logo consists of the word "Lex" in white lowercase letters on a red rectangular background, followed by "WARE" in white uppercase letters on a dark blue rectangular background. The entire logo is enclosed in a thin white border.

**LexWARE**

The LexWARE logo consists of the word "Lex" in white lowercase letters on a red rectangular background, followed by "WARE" in white uppercase letters on a dark blue rectangular background. The entire logo is enclosed in a thin white border.

**LexWARE**

**akademie**

The LexWARE logo consists of the word "Lex" in white lowercase letters on a red rectangular background, followed by "WARE" in white uppercase letters on a dark blue rectangular background. The entire logo is enclosed in a thin white border.

**LexWARE**

**partner**

# CORPORATE DESIGN UND CORPORATE LANGUAGE GUIDELINES LEXWARE



# CORPORATE IMAGE ADVERTISING LEXWARE

**Hier herrscht Lexware.**

**LEXWARE**

Ist die Buchhaltung in Ordnung, ist das ganze Unternehmen in Ordnung.  
Alles, was Sie dazu brauchen, ist eine ordentliche Software. Mehr unter [www.lexware.de](http://www.lexware.de)

**Hier herrscht Lexware.**

**LEXWARE**

**Auch Träume brauchen Ordnung.**

Aus dem großen Plan soll der ganz große Erfolg werden? Als Jungunternehmer haben Sie es da nicht einfach. Steht das Konzept auf soliden Beinen? Worauf kommt es beim Bankgespräch an? Wie legen Sie einen 1a-Start hin? Was kommt alles in den ersten Jahren auf Sie zu?

Für Existenzgründer ist dabei vor allem wichtig, dass die Buchhaltung in Ordnung ist.

**Lexware büro easy:**  
Buchhaltung für jedermann, so dass sie jeder kann.



**nur 99,90 €**

**Jetzt 4 Wochen kostenlos testen!**

Jetzt bestellen unter: 0180 5390011,  
auf [www.lexware.de/ahop](http://www.lexware.de/ahop) oder überall,  
wo es Software gibt.

CITY CLEAN GMBH & CO. KG

Logo und Subbrand Design

Corporate Design

Corporate Webdesign

Corporate Image Advertising

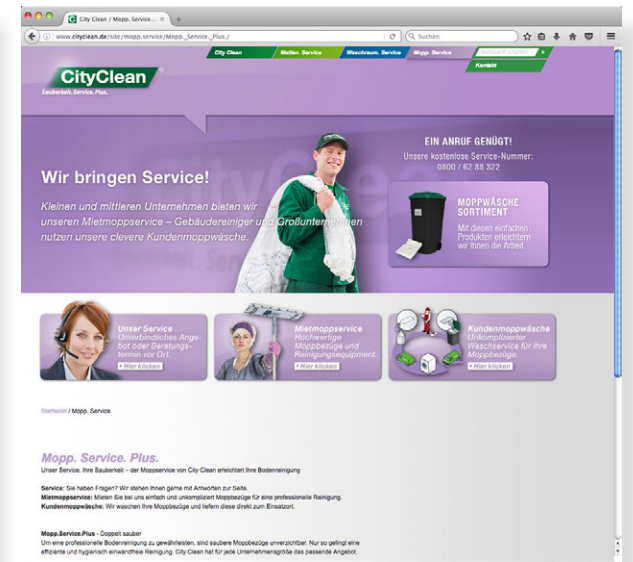
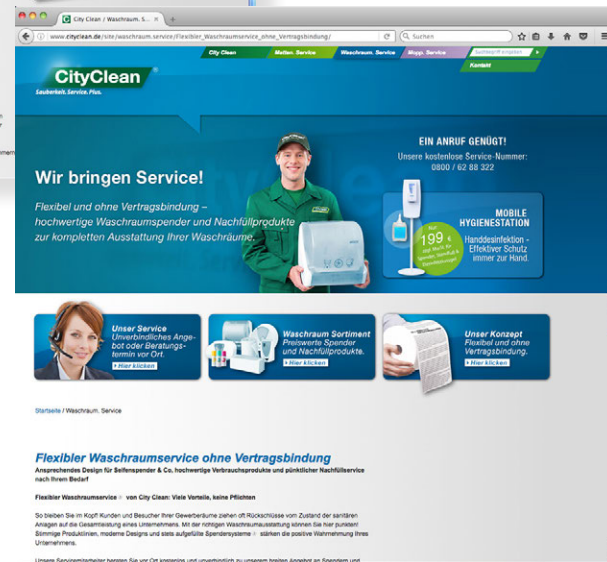
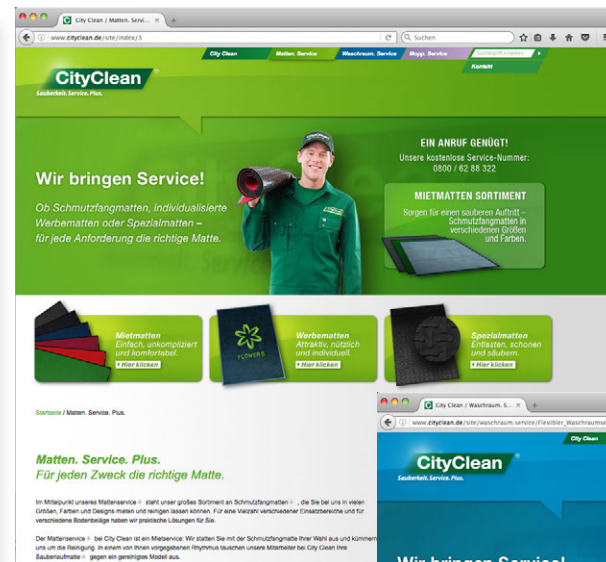
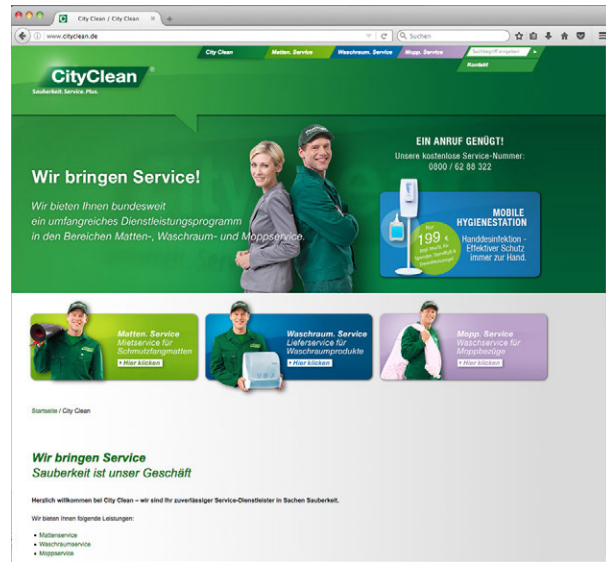
## LOGO UND SUBBRAND DESIGN CITY CLEAN



# CORPORATE BRANDING DESIGN CITY CLEAN



# CORPORATE WEBDESIGN CITY CLEAN





# CORPORATE IMAGE ADVERTISING CITY CLEAN

**Sauberkeit. Service. Plus.**  
*CityClean kann mehr!*

Sie kennen bereits unseren perfekten Matten Service. Jetzt haben wir für Sie noch mehr clevere Service-Lösungen. Ab sofort gehören Waschaum Hygiene und Wisch-Mopp-Systeme zu unserem rundum-sauberen Angebot. Wir organisieren, montieren, holen, reinigen und liefern. Ihr persönlicher Ansprechpartner berät Sie gern – rufen Sie an!  
Hotline: 0800 – 6 28 83 22 oder [cityclean.de](http://cityclean.de)



CityClean  
Sauberkeit. Service. Plus.

**Waschaum. Service. Plus.**  
*CityClean kann mehr!*

Das wir den besten Matten Service für Ihr Unternehmen bieten ist uns nicht genug! Für Sie haben wir unser Angebot komplettiert. Ab sofort gehören auch **Waschaum Hygiene** und Wisch-Mopp-Systeme zu unseren vielfältigen Leistungen. Wir planen, organisieren, montieren, holen, reinigen und liefern. Unser Service-Team freut sich über Ihren Anruf!  
Hotline: 0800 – 6 28 83 22 oder [cityclean.de](http://cityclean.de)



CityClean  
Sauberkeit. Service. Plus.

**Mopp. Service. Plus.**  
*CityClean kann mehr!*

Clevere Wisch-Mopp-Systeme sind nur eines unserer Service-Angebote für Sie. Neben den bewährten Matten Service gehört jetzt auch Waschaum Hygiene zu unserem sauberen Angebot. Wir organisieren, montieren, holen, reinigen und liefern. Ihr persönlicher Ansprechpartner berät Sie gern – rufen Sie an!  
Hotline: 0800 – 6 28 83 22 oder [cityclean.de](http://cityclean.de)



CityClean  
Sauberkeit. Service. Plus.

## AUSWAHL LOGO DESIGN BEISPIELE





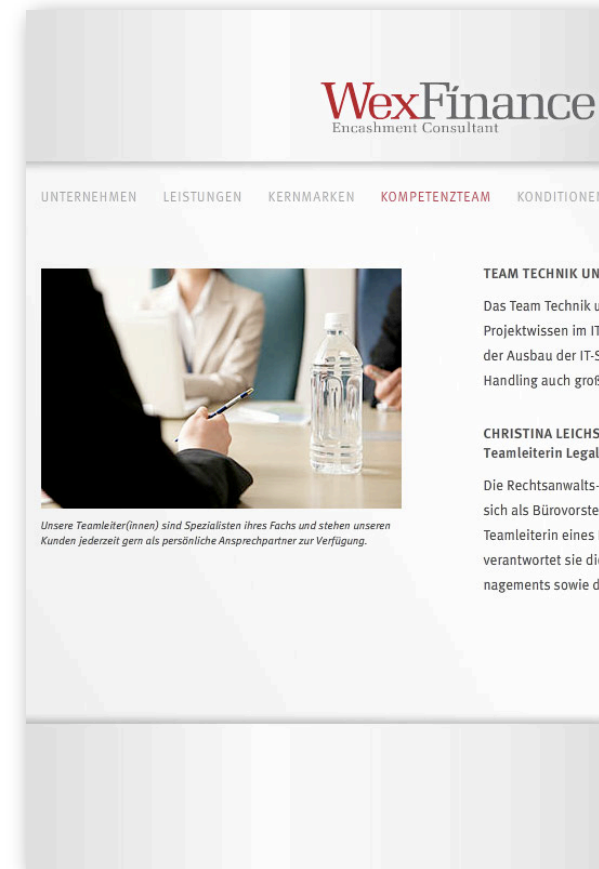
# WOZZER



**ERIC JACOBSON**®  
BY CHIVAPRAPHANANT



**WexFinance**  
Encashment Consultant







## HUGO HAMANN

UNTERNEHMENSGRUPPE  
*für Bürokompetenz*

---

## HEINRICH HÜNICKE

UNTERNEHMENSGRUPPE  
*für Bürokompetenz*

---

## JACOB ERICHSEN

UNTERNEHMENSGRUPPE  
*für Bürokompetenz*



Gabriela  
Sabatini  


  
Cornelia Schweneke  
BODY & SOUL COACHING

WASSERTURM  
PALAIS

CAMPUS  
AM WASSERTURM

AMMENN  
Optic  


W

C

MARLIES  
MÖLLER  
beauty haircare

 SchmidtColleg

MAHLMANN  
RECHTSANWÄLTE & STEUERBERATER

Amway

JA!  
JUNIOR AKADEMIE

Undine Viller  
SHIATSU AUS DEM HERZEN

Coiffeur  
Ryff

EJ  
ERIC JACOBSON AWARD

Burton

metrolit

  
Hand  
san

notorious  
Inspired. Famous. Delicious.

REFERENZEN Cosmopolitan Cosmetics GmbH, Wolf Bergstrasse, Haufe-Lexware GmbH & Co. KG, Woizzer AG, SC Johnson GmbH, Unilever Holding GmbH, Gruner & Jahr AG & Co. KG, Reemtsma GmbH, Calm The Yoga Spa, Coca Cola GmbH, City Clean GmbH & Co. KG, Rolf Deyhle GmbH & Co. KG, Johann Wilhelm von Eicken GmbH, Otto von Bahrenpark/HPV, A.Dorn & A. Timm GmbH & Co. KG, Japan Tobacco International, SchmidtColleg GmbH & Co. KG, Bang & Olufsen, Eric Jacobson Design, Gauselmann AG, Peter Kölln KG, Nicole Weber Communications, Amway GmbH, IO Group, Intersnack GmbH & Co. KG, Cunard Seabourn Limited, Mühlens GmbH & Co. KG, Telio AG, Montblanc GmbH, Vitalpraxis Berlin, Imperial Tobacco Group, Close Up Agency Hamburg, United Distillers & Vintners, Ammenn Optic, Lever Fabergé, Soft-M Hamburg GmbH, Tentenal AG, Pohl Boskamp GmbH & Co. KG, Märkisches Werk GmbH, Wella AG, RDR Facility Solutions, L'Etoile Properties International Investment Managers.

## HONORAR

### CORPORATE CONSULTING

Tageshonorar Euro 400,00

Stundenhonorar Euro 50,00

### CORPORATE KONZEPT AND DESIGN ENTWICKLUNG

Tageshonorar Euro 720,00

Stundenhonorar Euro 90,00



## KONTAKT

BÜRO JASON ENGELBART DESIGN

Wittland 51a

22589 Hamburg

Germany

+49 (0) 172 43 727 43

[info@jasonengelbart-design.de](mailto:info@jasonengelbart-design.de)